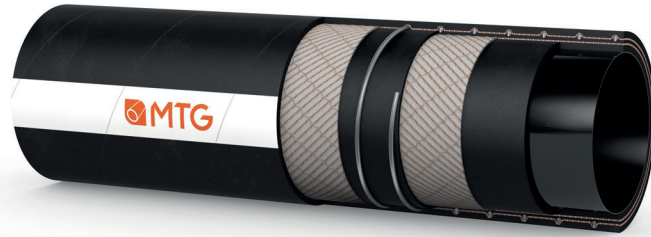




MANIFATTURA TUBI GOMMA S.p.A.
 Grisignano di Zocco, 36040 (VI) ITALY
 T. +39 0444.614755 | info@mtgspa.com
 www.mtgspa.com



APPLICAZIONI

- Tubo universale "Full Ohm" ad elevata flessibilità, specifico per zone di lavoro che richiedono il massimo grado di sicurezza.
- Soluzione tecnica ideale per il trasporto di sostanze cosmetiche, farmaceutiche e chimiche altamente infiammabili.
- Esecuzione secondo la normativa EN 12115: 2011.
- Specificamente sviluppato per garantire la dissipazione delle correnti elettrostatiche non solo superficialmente (sottostrato e copertura $R < 10^6 \Omega$), ma anche attraverso parete ($R < 10^9 \Omega$).

COSTRUZIONE

SOTTOSTRATO

- PFA (Perfluoroalcolossio), completamente fluorurato, colore nero, antistatico ($R < 10^6 \Omega$), brevettato, liscio, speculare.
- Conformità: USP Class VI, FDA Standards, Regolamento EU n. 10/2011, ISO 10993-4, -10, -11, non citotossico secondo ISO 10993-Part 5.

RINFORZI

- Inserzioni tessili sintetiche ad alta resistenza.
- Spirale in acciaio incorporata.
- Cavetti di rame su richiesta.

COPERTURA

- Gomma sintetica, colore nero, resistente all'abrasione e all'invecchiamento, antistatica ($R < 10^6 \Omega$), liscia, impronta tela.

BREVETTI

- E.P. 1450092.

FATTORE DI SICUREZZA

- ≥ 4 volte la pressione di esercizio.

TEMPERATURE

- Come da norma EN 12115: 2011.

PRINCIPALI BENEFICI

- Il sottostrato in materiale fluorurato assicura massima resistenza chimica e di temperatura, ottima impermeabilità e totale assenza di cessioni al fluido convogliato.
- Tubo conforme al Reg. EC 1935/2004 e al 2023/2006/EC (GMP).
- Il ciclo produttivo MTG non impiega derivati animali, ftalati, adipati e materiali soggetti a restrizioni secondo il Reg. EC 1907/2006 (REACH).
- Sottostrato non plastificato.

STERILIZZAZIONE

- Disinfezioni con vapore, in circuito aperto, con punte a $+164^\circ\text{C}$ per un massimo di 20 min.

PROPRIETÀ ELETTRICHE

- Resistenza elettrica attraverso parete: $R < 10^9 \Omega$.
- Simbolo di identificazione:
 - Ω/T per versione senza cavetti di rame inseriti;
 - MT per versione con cavetti di rame inseriti.

NOTA

- Si raccomanda di attenersi alle indicazioni riportate nel "Manuale di uso e manutenzione dei tubi in PFA/MFA" di MTG.
- Non autoclavabile.

MARCATURA

- Longitudinale, in rilievo, a norma EN 12115: 2011.



SPECIFICHE TECNICHE

TOLLERANZE DIMENSIONALI: Diametro interno: EN 12115 - Spessore parete: EN 12115 - Lunghezza: ISO 1307

Diam. interno mm	Diam. esterno mm	Spessore parete mm	Pressione di esercizio BAR	Pressione di scoppio BAR	Vacuum BAR	Raggio curvatura min. (STATIC) mm	Raggio curvatura min. (DYNAMIC) *	Peso teorico kg/m	Lunghezza massima m
13	25	6.0	10	40	-0.9	135	-	0.51	20
19	31	6.0	10	40	-0.9	188	-	0.67	30
25	37	6.0	10	40	-0.9	225	-	0.88	30
32	45	6.5	10	40	-0.9	262	-	1.16	30
38	51	6.5	10	40	-0.9	338	-	1.43	30
51	65.5	7.25	10	40	-0.9	412	-	1.95	30
63.5	79.5	8.0	10	40	-0.9	450	-	2.75	20
76	92	8.0	10	40	-0.9	525	-	3.20	20
100	117	8.5	10	40	-0.9	700	-	4.60	20

(* Per applicazioni in condizioni di impiego dinamico consultare l'Ufficio Tecnico MTG.

I dati tecnici sopra menzionati si riferiscono ad applicazione a temperatura ambiente ($+20^\circ\text{C}$). Per altri diametri e colori disponibili consultare i nostri Uffici Vendite.



Cod. IT-M00128

UPDATED: 08/18
 Rev: 008