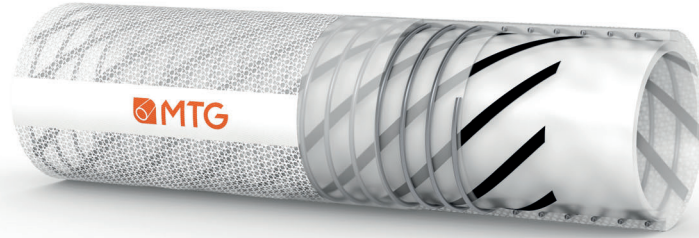




**MANIFATTURA TUBI GOMMA S.p.A.**  
 Grisignano di Zocco, 36040 (VI) ITALY  
 T. +39 0444.614755 | info@mtgspa.com  
 www.mtgspa.com



## APPLICAZIONI

- Tubo in silicone per aspirazione di aria mista a polveri non abrasive ad alta purezza.
- Versione adatta ad applicazioni in processi che richiedano raggi di curvatura ridotti ed elevata maneggevolezza.
- Normalmente impiegato a corredo degli aspiratori nelle industrie farma-cosmetiche.
- Versione speciale confezionata con tessuto in fibra di carbonio, che permette di dissipare le cariche elettrostatiche create dall'attrito delle polveri sulle pareti del tubo.

## COSTRUZIONE

### SOTTOSTRATO

- Gomma silicone traslucido (cod. silicone 3362PT), grado farmaceutico e alimentare, inodore, insapore, speculare, liscio.

### RINFORZI

- Tessuto in fibra di carbonio.
- Spirale incorporata in acciaio inox AISI 304.
- Inserzioni tessili sintetiche ad alta resistenza.

### COPERTURA

- Gomma silicone traslucido (cod. silicone 3362PT), grado farmaceutico e alimentare.

## NORMATIVE

- Conformità: US Pharmacopoeia Classe VI, FDA, BfR, E.P. 3.1.9. (European Pharmacopoeia), ISO 10993-4, -10, -11, non citotossico (ISO 10993-Parte 5).

## PRINCIPALI BENEFICI

- Tubo in silicone catalizzato al platino, anti-aderente.
- Prodotto in Cleanroom ISO 14644-1 Classe 8.
- Massima sicurezza in applicazioni sanitarie ed ambienti sterili: prodotto con massima cura a partire dalla scelta di ingredienti ad alta purezza, sino alle procedure di produzione, allo specifico stoccaggio.
- Validazione di grado farmaceutico: testato in conformità a USP Classe VI, European Pharmacopoeia 3.1.9 e Standard FDA.
- Tubo conforme al Reg. EC 1935/2004 e al 2023/2006/EC (GMP).
- Il ciclo produttivo MTG non impiega derivati animali, ftalati, adipati, nitrosammine e materiali soggetti a restrizioni secondo il Reg. EC 1907/2006 (REACH).
- Tubo non plastificato.

## TEMPERATURE

- Da -0°C fino a +50°C.

## NOTA

- Per la dissipazione di eventuali cariche elettrostatiche il tubo deve essere collegato a massa con l'impianto.

## MARCATURA

**MTG CLEARWAY HD PLATINUM** MADE IN CLEANROOM ISO 14644-1 CLASS 8

## SPECIFICHE TECNICHE

**TOLLERANZE DIMENSIONALI:** Diametro interno: ISO 1307 - Spessore parete: +1/-0.5mm - Lunghezza: ISO 1307

Diam. interno mm	Diam. esterno mm	Spessore parete mm	Pressione di esercizio BAR	Pressione di scoppio BAR	Raggio curvatura min. mm	Vacuum BAR	Peso teorico kg/m	Lunghezza massima m
25	30	2.5	-	-	50	-0.7	0.214	10
38	44	3.0	-	-	80	-0.7	0.317	10
51	57	3.0	-	-	125	-0.7	0.482	10
63.5	70	3.3	-	-	190	-0.7	0.708	10

Altri diametri e colori disponibili su richiesta. Consultare i nostri Uffici Vendite.  
 I dati tecnici sopra menzionati si riferiscono ad applicazioni a temperatura ambiente (+20°C).