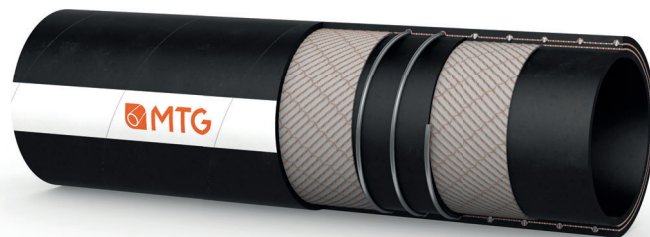


MANIFATTURA TUBI GOMMA s.p.a.

Grisignano di Zocco, 36040 (VI) ITALY
T. +39 0444.614755 | info@mtgspa.com
www.mtgspa.com



APPLICAZIONI

- Tubo per il trasporto pneumatico e/o idraulico di prodotti abrasivi in aspirazione o mandata.
- Normalmente impiegato nelle aziende del settore edile/cantieristico, estrattivo, siderurgico, minerario e nelle industrie in genere.

COSTRUZIONE

SOTTOSTRATO

- Gomma NR/SBR, di colore nero, antistatica ($R < 1 \text{ M}\Omega$), antiabrasiva, liscia.

RINFORZI

- Inserzioni tessili sintetiche ad alta resistenza.
- Spirale in acciaio incorporata.

COPERTURA

- Gomma NR/SBR, resistente all'abrasione e agli agenti atmosferici. Di colore nero, liscia, impronta tela.

RAGGIO DI CURVATURA MINIMO

- 6 volte il diametro interno.

RACCORDATURA

- Mediante fascette, collari, pressatura o altri sistemi imposti dai costruttori di impianti.

TEMPERATURE

- Da -30°C a $+70^{\circ}\text{C}$.
- Punta a $+80^{\circ}\text{C}$ in funzione ai prodotti convogliati.

PRESSIONE DI ESERCIZIO

- 10 bar.

FATTORE DI SICUREZZA

- ≥ 3 volte la pressione di esercizio.

NOTE

- Su richiesta può essere fornito in pezzature d'impiego con manicotti alle estremità.

MARCATURA

 **GHIBLI** Antistatic $R < 10^6 \Omega$ **MADE IN ITALY**

SPECIFICHE TECNICHE

TOLLERANZE DIMENSIONALI: Diametro interno: ISO 1307 - Spessore parete: DIN 7715 T4 S2 - Lunghezza: ISO 1307

Per diametri e colori disponibili consultare il nostro Ufficio Vendite.
I dati tecnici sopra indicati si riferiscono ad applicazione a temperatura ambiente ($+20^{\circ}\text{C}$).

Cod. IT-G00023

UPDATED: 04/18
Rev: 001