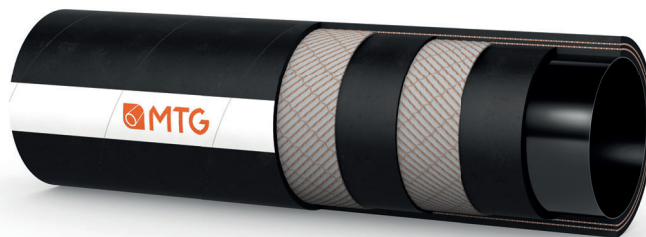


**MANIFATTURA TUBI GOMMA S.p.A.**

Grisignano di Zocco, 36040 (VI) ITALY  
T. +39 0444.614755 | info@mtgspa.com  
www.mtgspa.com



## APPLICAZIONI

- Tubo multiuso per mandata di una vasta gamma di prodotti chimici aggressivi.
- Specificamente sviluppato per garantire la dissipazione delle correnti elettrostatiche non solo superficialmente, ma anche attraverso parete (Resistenza elettrica:  $R < 10^9 \Omega$ ).

## COSTRUZIONE

### SOTTOSTRATO

- UPE (Polietilene ad altissimo peso molecolare), antistatico ( $R < 10^6 \Omega$ ), nero, liscio.

### RINFORZI

- Inserzioni tessili sintetiche ad alta resistenza.
- Cavetti di rame su richiesta.

### COPERTURA

- Gomma EPDM nera (cod. 104N), antistatica ( $R < 10^6 \Omega$ ), resistente all'abrasione, all'ozono e agli agenti atmosferici, liscia, impronta tela.

## NORMATIVE

- Esecuzione secondo la norma EN 12115:2011.

## TEMPERATURE

- Come da norma EN 12115: 2011.
- Resistenza al vapore fino a  $+130^\circ\text{C}$  per un tempo massimo di 30 minuti.

## FATTORE DI SICUREZZA

- $\geq 4$  volte la pressione di esercizio.

## PROPRIETÀ ELETTRICHE

- Resistenza elettrica attraverso parete:  $R < 10^9 \Omega$ .
- Simbolo di identificazione:
  - $\Omega/T$  per versione senza cavetti di rame inseriti;
  - $M/T$  per versione con cavetti di rame inseriti.

## MARCATURA

- Longitudinale, in rilievo, a norma EN 12115: 2011.

**MTG MANICHEM UPE MADE IN ITALY**

## SPECIFICHE TECNICHE

TOLLERANZE DIMENSIONALI: Diametro interno: EN 12115 - Diametro esterno: EN 12115 - Lunghezza: ISO 1307

Diam. interno mm	Diam. esterno mm	Spessore parete mm	Pressione di esercizio BAR	Pressione di scoppio BAR	Vacuum BAR	Raggio curvatura min. mm	Peso teorico kg/m	Lunghezza massima m
13	23	5.0	16	64	-0.50	90	0.35	40
19	31	6.0	16	64	-0.50	125	0.55	40
25	37	6.0	16	64	-0.40	150	0.70	40
32	44	6.0	16	64	-0.40	175	0.85	40
38	51	6.5	16	64	-0.40	225	1.00	40
50	66	8.0	16	64	-0.30	275	1.70	40
51	67	8.0	16	64	-0.30	275	1.75	40
63.5	79.5	8.0	16	64	---	300	2.10	40
75	91	8.0	16	64	---	350*	2.50	40
76	92	8.0	16	64	---	350*	2.55	40
100	116	8.0	16	64	---	450*	3.20	40
102	118	8.0	16	64	---	450*	3.30	40

(\*): Raggio di curvatura ottenibile a una pressione  $\geq 1$  bar.

Resistenze chimiche secondo la tabella resistenze MTG. I dati indicati si riferiscono ad impieghi a temperatura ambiente ( $+20^\circ\text{C}$ ). Altre dimensioni disponibili su richiesta.

Cod. IT-M00033

UPDATED: 10/18  
Rev: 004