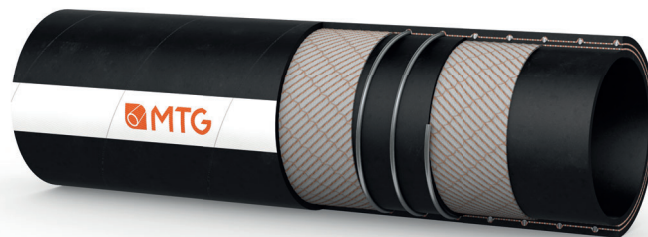



MANIFATTURA TUBI GOMMA s.p.a.

Grisignano di Zocco, 36040 (VI) ITALY
 T. +39 0444.614755 | info@mtgspa.com
 www.mtgspa.com



APPLICAZIONI

- Tubo per mandata e aspirazione di varie tipologie di prodotti chimici a media o bassa concentrazione.

COSTRUZIONE

SOTTOSTRATO

- Gomma EPDM nera (cod. 104N), antistatica ($R < 10^6 \Omega$), liscia.
- Resistenza: secondo la Tabella delle Resistenze Chimiche MTG.

RINFORZI

- Inserzioni tessili sintetiche ad alta resistenza.
- Spirale in acciaio incorporata.

COPERTURA

- Gomma EPDM nera (cod. 104N), antistatica ($R < 10^6 \Omega$), resistente all'abrasione, all'ozono e agli agenti atmosferici, liscia, impronta tela.

NORMATIVE

- Esecuzione secondo la norma EN 12115:2011.

TEMPERATURE

- Come da norma EN 12115: 2011.
- Resistenza al vapore fino a +130°C per un tempo massimo di 30 minuti.

FATTORE DI SICUREZZA

- ≥ 4 volte la pressione di esercizio fino al DI 75 mm.
- ≥ 3 volte la pressione di esercizio oltre il DI 75 mm.

PROPRIETÀ ELETTRICHE

- Resistenza elettrica attraverso parete: $R < 10^9 \Omega$.
- Simbolo di identificazione:
 - Ω/T per versione senza cavetti di rame inseriti;
 - MT per versione con cavetti di rame inseriti.

MARCATURA

- Longitudinale, in rilievo, a norma EN 12115: 2011.

 **MANICHEM EPDM** MADE IN ITALY

SPECIFICHE TECNICHE

TOLLERANZE DIMENSIONALI: Diametro interno: EN 12115 - Diametro esterno: EN 12115 - Lunghezza: ISO 1307

| Diam. interno mm | Diam. esterno mm | Spessore parete mm | Pressione di esercizio BAR | Pressione di scoppio BAR | Vacuum BAR | Raggio curvatura min. mm | Peso teorico kg/m | Lunghezza massima m |
|------------------|------------------|--------------------|----------------------------|--------------------------|------------|--------------------------|-------------------|---------------------|
| 19 | 31 | 6.0 | 16 | 64 | -0.90 | 125 | 0.65 | 40 |
| 25 | 37 | 6.0 | 16 | 64 | -0.90 | 150 | 0.80 | 40 |
| 32 | 44 | 6.0 | 16 | 64 | -0.90 | 175 | 1.00 | 40 |
| 38 | 51 | 6.5 | 16 | 64 | -0.90 | 225 | 1.30 | 40 |
| 50 | 66 | 8.0 | 16 | 64 | -0.90 | 275 | 1.80 | 40 |
| 51 | 67 | 8.0 | 16 | 64 | -0.90 | 275 | 1.85 | 40 |
| 63.5 | 79.5 | 8.0 | 16 | 64 | -0.90 | 300 | 2.70 | 40 |
| 75 | 91 | 8.0 | 16 | 64 | -0.90 | 350 | 3.00 | 40 |
| 76 | 92 | 8.0 | 16 | 48 | -0.90 | 350 | 3.05 | 40 |
| 100 | 118 | 9.0 | 16 | 48 | -0.90 | 450 | 4.90 | 40 |
| 102 | 120 | 9.0 | 16 | 48 | -0.90 | 450 | 5.00 | 40 |

Resistenze chimiche secondo la tabella resistenze MTG. I dati indicati si riferiscono ad impieghi a temperatura ambiente (+20°C). Altre dimensioni disponibili su richiesta.