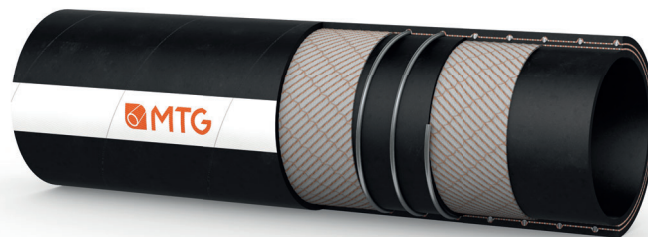



MANIFATTURA TUBI GOMMA s.p.a.

 Grisignano di Zocco, 36040 (VI) ITALY
 T. +39 0444.614755 | info@mtgspa.com
 www.mtgspa.com


APPLICAZIONI

- Tubo per mandata e aspirazione di vari prodotti chimici aggressivi.
- Particolarmente adatto ad applicazioni che richiedono impermeabilità ai gas.

COSTRUZIONE

SOTTOSTRATO

- Gomma IIR - butile (cod. 160 NE), antistatica ($R < 10^6 \Omega$), nera, liscia.
- Resistenza: secondo la Tabella delle Resistenze Chimiche MTG.

RINFORZI

- Inserzioni tessili sintetiche ad alta resistenza.
- Spirale in acciaio incorporata.
- Su richiesta, cavetti di rame inseriti.

COPERTURA

- Gomma EPDM nera (cod. 104N), antistatica ($R < 10^6 \Omega$), resistente all'abrasione, all'ozono e agli agenti atmosferici, liscia, impronta tela.

NORMATIVE

- Esecuzione secondo la norma EN 12115:2011.

TEMPERATURE

- Come da norma EN 12115: 2011.
- Resistenza al vapore fino a +130°C per un tempo massimo di 30 minuti.

FATTORE DI SICUREZZA

- ≥ 4 volte la pressione di esercizio fino al DI 75 mm.
- ≥ 3 volte la pressione di esercizio oltre il DI 75 mm.

PROPRIETÀ ELETTRICHE

- Resistenza elettrica attraverso parete: $R < 10^9 \Omega$.
- Simbolo di identificazione:
 - Ω/T per versione senza cavetti di rame inseriti;
 - M/T per versione con cavetti di rame inseriti.

MARCATURA

- Longitudinale, in rilievo, a norma EN 12115: 2011.



SPECIFICHE TECNICHE

TOLLERANZE DIMENSIONALI: Diametro interno: EN 12115 - Diametro esterno: EN 12115 - Lunghezza: ISO 1307

Diam. interno mm	Diam. esterno mm	Spessore parete mm	Pressione di esercizio BAR	Pressione di scoppio BAR	Vacuum BAR	Raggio curvatura min. mm	Peso teorico kg/m	Lunghezza massima m
19	31	6.0	16	64	-0.90	125	0.66	40
25	37	6.0	16	64	-0.90	150	0.85	40
32	44	6.0	16	64	-0.90	175	1.00	40
38	51	6.5	16	64	-0.90	225	1.40	40
50	66	8.0	16	64	-0.90	275	2.00	40
51	67	8.0	16	64	-0.90	275	2.05	40
63.5	79.5	8.0	16	64	-0.90	300	2.70	40
75	91	8.0	16	64	-0.80	350	3.20	40
76	92	8.0	16	48	-0.80	350	3.25	40
100	118	9.0	16	48	-0.80	450	4.90	40
102	120	9.0	16	48	-0.80	450	4.95	40

I dati indicati si riferiscono ad impieghi a temperatura ambiente (+20°C). Altre dimensioni disponibili su richiesta.