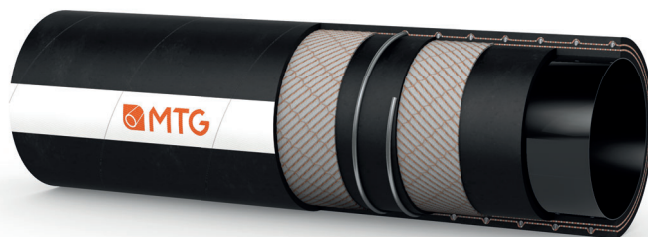



MANIFATTURA TUBI GOMMA s.p.a.

 Grisignano di Zocco, 36040 (VI) ITALY
 T. +39 0444.614755 | info@mtgspa.com
 www.mtgspa.com


APPLICAZIONI

- Tubo universale "Full Ohm" ad elevata flessibilità, specifico per zone di lavoro che richiedono il massimo grado di sicurezza. Soluzione tecnica ideale per il trasporto di sostanze farmaceutiche e chimiche altamente infiammabili.
- Esecuzione secondo la norma EN 12115: 2011 e TRbF 131/2.
- Conforme ai requisiti della normativa UL 94 V0 ed EN 45545-2:2013 per livelli di rischio HL1 set di requisiti R22 e HL1-HL2 set di requisiti R23.
- Specificamente sviluppato per garantire la dissipazione delle correnti elettrostatiche non solo superficialmente (sottostrato e copertura $R < 10^6 \Omega$), ma anche attraverso parete ($R < 10^9 \Omega$).
- Adatto a lavorare in zone potenzialmente esplosive (Ex-zone).

COSTRUZIONE

SOTTOSTRATO

- Liner PTFE (Polytetrafluoroethylene, Cod. PTFE BC), colore nero, antistatico.
- Rispondente alla normativa FDA, USP Class VI, ISO 10993-4; non citotossico secondo ISO 10993-Part 5.

RINFORZI

- Inserzioni tessili sintetiche e spirale in acciaio incorporata.

COPERTURA

- Gomma siliconica di colore nero, antistatica ($R < 10^6 \Omega$), resistente all'abrasione e all'invecchiamento, liscia, impronta tela.
- Comportamento al fuoco:
 - Difficilmente infiammabile in conformità alla EN ISO 4589-2: HL 3 con rif. EN 45545-2:2013.
 - Bassa opacità dei fumi in conformità alla EN ISO 5659-2: HL 1 con rif. EN 45545-2:2013.
 - Bassa tossicità dei gas in conformità alla NF X 70-100-1/-2: HL 3 con rif. EN 45545-2:2013.
- **Resistenza alla fiamma** secondo EN 12115.
- Supera di almeno 5 volte il tempo di esposizione alla fiamma previsto dalla norma EN 12115 - Allegato E.

FATTORE DI SICUREZZA

- ≥ 4 volte la pressione di esercizio.

PRINCIPALI BENEFICI

- Il sottostrato assicura la massima resistenza chimica e di temperatura, ottima impermeabilità e totale assenza di cessioni al fluido convogliato.
- Tubo conforme al 2023/2006/EC (GMP).
- Il ciclo produttivo MTG non impiega derivati animali, ftalati, adipati e materiali soggetti a restrizioni secondo il Reg. EC 1907/2006 (REACH).

TEMPERATURE

- Come da norma EN 12115: 2011.
- Disinfezioni con vapore con punte a +150°C per un massimo di 30 minuti.

CERTIFICAZIONI

- Certificato "LAPI n°316.1IS0040/15 del 20/03/2015" con i seguenti requisiti di conformità fuoco/fumi:
 - EN ISO 4589-2: HL 3 con rif. EN 45545-2:2013.
 - EN ISO 5659-2: HL 1 con rif. EN 45545-2:2013.
 - NF X 70-100-1/-2: HL 3 con rif. EN 45545-2:2013.

PROPRIETÀ ELETTRICHE

- Resistenza elettrica attraverso parete: $R < 10^9 \Omega$.
- Simbolo di identificazione:
 - Ω/T per versione senza cavetti di rame inseriti;
 - M/T per versione con cavetti di rame inseriti.

MARCATURA

- Longitudinale, in rilievo, a norma EN 12115: 2011.







SPECIFICHE TECNICHE

TOLLERANZE DIMENSIONALI: Diametro interno: EN 12115 - Diametro esterno: EN 12115 - Lunghezza: ISO 1307

| Diam. interno mm | Diam. esterno mm | Spessore parete mm | Pressione di esercizio BAR | Pressione di scoppio BAR | Vacuum BAR | Raggio curvatura min. mm (*) | Peso teorico kg/m | Lunghezza massima m |
|------------------|------------------|--------------------|----------------------------|--------------------------|------------|------------------------------|-------------------|---------------------|
| 19 | 31 | 6.0 | 16 | 64 | -0.90 | 188 | 0.80 | 30 |
| 25 | 37 | 6.0 | 16 | 64 | -0.90 | 225 | 1.00 | 30 |
| 32 | 44 | 6.0 | 16 | 64 | -0.90 | 262 | 1.20 | 30 |
| 38 | 51 | 6.5 | 16 | 64 | -0.90 | 338 | 1.47 | 30 |
| 50 | 66 | 8.0 | 16 | 64 | -0.90 | 410 | 2.35 | 30 |
| 51 | 67 | 8.0 | 16 | 64 | -0.90 | 412 | 2.38 | 30 |
| 63.5 | 79.5 | 8.0 | 16 | 64 | -0.90 | 450 | 3.20 | 20 |
| 75 | 91 | 8.0 | 16 | 64 | -0.90 | 520 | 3.75 | 20 |
| 76 | 92 | 8.0 | 16 | 64 | -0.90 | 525 | 3.80 | 20 |
| 100 | 117 | 8.5 | 16 | 64 | -0.90 | 690 | 5.20 | 20 |

(*) Per applicazioni in condizioni di impiego dinamico consultare l'Ufficio Tecnico MTG.

Resistenze chimiche secondo la tabella resistenze MTG. Altre dimensioni disponibili su richiesta. I dati indicati si riferiscono ad impieghi a temperatura ambiente (+20°C).


Cod. IT-M00176

UPDATED: 01/19

Rev: 002