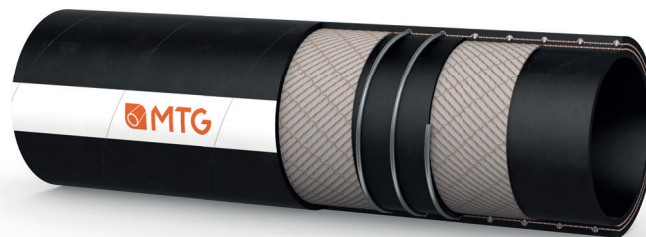




**MANIFATTURA TUBI GOMMA S.p.A.**  
 Grisignano di Zocco, 36040 (VI) ITALY  
 T. +39 0444.614755 | info@mtgspa.com  
 www.mtgspa.com



## APPLICAZIONI

- Tubo per passaggio di idrocarburi con un contenuto aromatico fino al 50%. Impiego in mandata e aspirazione.
- Particolarmente indicato per l'impiego su auto-ferrocisterne e negli impianti fissi dell'industria petrolifera.
- Idoneo al passaggio di benzina, diesel, miscele a base di biodiesel incluso il B100 e carburanti a base di etanolo.

## COSTRUZIONE

### SOTTOSTRATO

- Gomma NBR1 nera (cod. UNI E), antistatica ( $R < 10^6 \Omega$ ), liscia.

### RINFORZI

- Inserzioni tessili sintetiche ad alta resistenza.
- Spirale in acciaio incorporata.
- Su richiesta, cavetti di rame inseriti.

### COPERTURA

- Gomma NBR nera (cod. 5600 DIN), antistatica ( $R < 10^6 \Omega$ ), liscia, impronta tela.
- Resistente all'abrasione, all'ozono, agli agenti atmosferici, ai grassi e agli oli minerali.

## NORMATIVE

- Esecuzione secondo la norma EN 12115:2011.

## TEMPERATURE

- Come da norma EN 12115: 2011.

## FATTORE DI SICUREZZA

- $\geq 4$  volte la pressione di esercizio fino al DI 75 mm.
- $\geq 3$  volte la pressione di esercizio oltre il DI 75 mm.

## PROPRIETÀ ELETTRICHE

- Resistenza elettrica attraverso parete:  $R < 10^9 \Omega$ .
- Simbolo di identificazione:
  - $\Omega/T$  per versione senza cavetti di rame inseriti;
  - $M/T$  per versione con cavetti di rame inseriti.

## MARCATURA

- Longitudinale, in rilievo, a norma EN 12115: 2011.

**MTG MANITANK NBR1 MADE IN ITALY**

## SPECIFICHE TECNICHE

TOLLERANZE DIMENSIONALI: Diametro interno: EN 12115 - Diametro esterno: EN 12115 - Lunghezza: ISO 1307

| Diam. interno mm | Diam. esterno mm | Spessore parete mm | Pressione di esercizio BAR | Pressione di scoppio BAR | Vacuum BAR | Raggio curvatura min. mm | Peso teorico kg/m | Lunghezza massima m |
|------------------|------------------|--------------------|----------------------------|--------------------------|------------|--------------------------|-------------------|---------------------|
| 19               | 31               | 6.0                | 16                         | 64                       | -0.90      | 125                      | 0.70              | 40                  |
| 25               | 37               | 6.0                | 16                         | 64                       | -0.90      | 150                      | 0.85              | 40                  |
| 32               | 44               | 6.0                | 16                         | 64                       | -0.90      | 175                      | 1.00              | 40                  |
| 38               | 51               | 6.5                | 16                         | 64                       | -0.90      | 225                      | 1.35              | 40                  |
| 50               | 66               | 8.0                | 16                         | 64                       | -0.90      | 275                      | 2.10              | 40                  |
| 63.5             | 79.5             | 8.0                | 16                         | 64                       | -0.90      | 300                      | 2.80              | 40                  |
| 75               | 91               | 8.0                | 16                         | 64                       | -0.90      | 350                      | 3.30              | 40                  |
| 100              | 118              | 9.0                | 16                         | 48                       | -0.90      | 450                      | 4.95              | 40                  |

Resistenze chimiche secondo la tabella resistenze MTG.  
 Altre dimensioni disponibili su richiesta. I dati indicati si riferiscono ad impieghi a temperatura ambiente (+20°C).