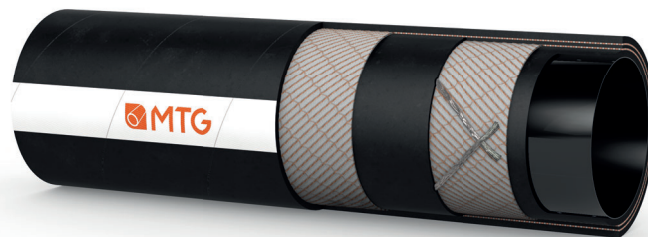



**MANIFATTURA TUBI GOMMA S.p.A.**

 Grisignano di Zocco, 36040 (VI) ITALY  
 T. +39 0444.614755 | info@mtgspa.com  
 www.mtgspa.com


## APPLICAZIONI

- Tubo multiuso per mandata di una vasta gamma di prodotti chimici aggressivi.
- Normalmente installato su autocisterne e piattaforme di scarico, raccomandato per applicazioni in laboratori chimici e industrie chimiche.

## COSTRUZIONE

### SOTTOSTRATO

- UPE (Polietilene ad altissimo peso molecolare). Neutro, liscio.
- Resistenza: secondo la Tabella delle Resistenze Chimiche MTG.

### RINFORZI

- Inserzioni tessili sintetiche ad alta resistenza.
- Cavetti di rame inseriti.

### COPERTURA

- Gomma EPDM nera, antistatica ( $R < 10^6 \Omega$ ), resistente all'abrasione, all'invecchiamento e agli agenti atmosferici, liscia, impronta tela.

## TEMPERATURE

- Da -35°C a +100°C.
- Resistenza al vapore fino a +130°C per un tempo massimo di 30 minuti.

## FATTORE DI SICUREZZA

- $\geq 3$  volte la pressione di esercizio.

## MARCATURA

## SPECIFICHE TECNICHE

**TOLLERANZE DIMENSIONALI:** Diametro interno: ISO 1307 - Spessore parete: DIN 7715 T4 S2 - Lunghezza: ISO 1307

Diam. interno mm	Diam. esterno mm	Spessore parete mm	Pressione di esercizio BAR	Pressione di scoppio BAR	Vacuum BAR	Raggio curvatura min. mm	Peso teorico kg/m	Lunghezza massima m
10	19	4.5	10	30	-0.60	60	0.24	40
13	22	4.5	10	30	-0.60	80	0.29	40
16	25	4.5	10	30	-0.50	100	0.34	40
19	30	5.5	10	30	-0.50	120	0.49	40
25	37	6.0	10	30	-0.50	150	0.66	40
30	42	6.0	10	30	-0.40	200	0.77	40
32	44	6.0	10	30	-0.30	200	0.81	40
35	48	6.5	10	30	-0.30	240	0.98	40
38	52	7.0	10	30	-0.30	240	1.05	40
40	54	7.0	10	30	-0.30	240	1.10	40
45	59	7.0	10	30	-0.20	280	1.21	40
50	65	7.5	10	30	-0.20	300	1.47	40
60	76	8.0	10	30	-	360	1.84	40
63.5	79.5	8.0	10	30	-	390*	1.93	40
75	91	8.0	10	30	-	450*	2.20	40
80	96	8.0	10	30	-	480*	2.30	40
90	106	8.0	10	30	-	540*	2.60	40
100	116	8.0	10	30	-	600*	2.82	40

 (\*) Raggio di curvatura ottenibile a una pressione  $\geq 1$  bar.

Resistenze chimiche secondo la tabella resistenze MTG. I dati indicati si riferiscono ad impieghi a temperatura ambiente (+20°C). Altre dimensioni disponibili su richiesta.