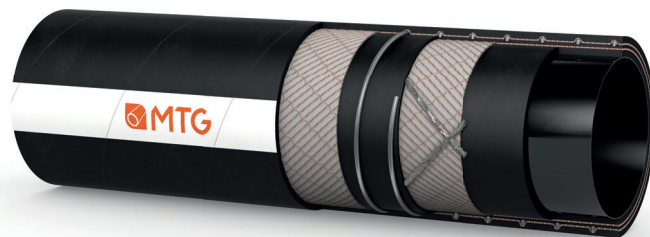


MANIFATTURA TUBI GOMMA S.p.A.
Grisignano di Zocco, 36040 (VI) ITALY
T. +39 0444.614755 | info@mtgspa.com
www.mtgspa.com



APPLICAZIONI

- Tubo multiuso per mandata e aspirazione di una vasta gamma di prodotti chimici aggressivi.
- Normalmente installato su autocisterne e piattaforme di scarico, raccomandato per applicazioni in laboratori chimici e industrie chimiche.

COSTRUZIONE

SOTTOSTRATO

- UPE (Polietilene ad altissimo peso molecolare). Neutro, liscio.
- Resistenza: secondo la Tabella delle Resistenze Chimiche MTG.

RINFORZI

- Inserzioni tessili sintetiche ad alta resistenza.
- Spirale in acciaio incorporata.
- Cavetti di rame inseriti.

COPERTURA

- Gomma EPDM nera, antistatica ($R < 10^6 \Omega$), resistente all'abrasione, all'invecchiamento e agli agenti atmosferici, liscia, impronta tela.

CERTIFICAZIONI

- Tubo omologato dall'Istituto Ineris per utilizzo in zone Atex. Attestato INERIS-16-AM-340.

TEMPERATURE

- Da -35°C a $+100^{\circ}\text{C}$.
- Resistenza al vapore fino a $+130^{\circ}\text{C}$ per un tempo massimo di 30 minuti.

FATTORE DI SICUREZZA

- ≥ 3 volte la pressione di esercizio.

MARCATURA

MTG PROCHIM UPE $R < 10^6 \Omega$ HOSE TESTED FOR USE IN ATEX ZONES ATTESTATION NUMBER INERIS-16-AM-340 MADE IN ITALY

SPECIFICHE TECNICHE

TOLLERANZE DIMENSIONALI: Diametro interno: ISO 1307 - Spessore parete: DIN 7715 T4 S2 - Lunghezza: ISO 1307

Diam. interno mm	Diam. esterno mm	Spessore parete mm	Pressione di esercizio BAR	Pressione di scoppio BAR	Vacuum BAR	Raggio curvatura min. mm	Peso teorico kg/m	Lunghezza massima m
13	24	5.5	10	30	-0.90	60	0.41	40
16	27	5.5	10	30	-0.90	80	0.51	40
19	31	6.0	10	30	-0.90	100	0.63	40
25	37	6.0	10	30	-0.90	125	0.77	40
32	44	6.0	10	30	-0.90	180	0.94	40
38	51	6.5	10	30	-0.90	225	1.30	40
40	54	7.0	10	30	-0.90	225	1.42	40
50	65	7.5	10	30	-0.90	275	1.82	40
60	75	7.5	10	30	-0.90	300	2.25	40
63.5	78.5	7.5	10	30	-0.90	320	2.35	40
70	86	8.0	10	30	-0.90	350	2.80	40
75	91	8.0	10	30	-0.90	380	3.00	40
80	96	8.0	10	30	-0.90	400	3.18	40
90	108	9.0	10	30	-0.90	480	4.30	40
100	118	9.0	10	30	-0.90	500	4.88	40
102	120	9.0	10	30	-0.90	500	4.98	40
125	147	11.0	10	30	-0.80	1000	7.20	20
150	174	12.0	10	30	-0.80	1200	8.60	20
152	176	12.0	10	30	-0.80	1200	8.75	20

Resistenze chimiche secondo la tabella resistenze MTG. I dati indicati si riferiscono ad impieghi a temperatura ambiente ($+20^{\circ}\text{C}$). Per altri diametri e colori disponibili consultare il nostro Ufficio Vendite.