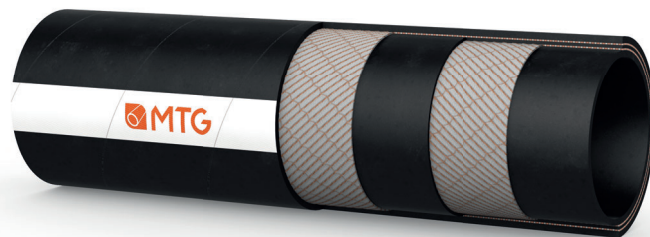


MANIFATTURA TUBI GOMMA S.p.A.

Grisignano di Zocco, 36040 (VI) ITALY
T. +39 0444.614755 | info@mtgspa.com
www.mtgspa.com



APPLICAZIONI

- Tubo per accoppiamento o connessione di condotte di freni continui pneumatici di rotabili ferroviari o tranviari.
- Il tubo è conforme alle richieste UNI EN 45545-2:2020, UNI EN 45545-2:2023 (protezione al fuoco per i rotabili ferroviari) per i livelli di rischio HL1, HL2 e HL3 set di requisiti R22 e R23.
- Per rispondere agli esigenti requisiti richiesti dalla EN 50553, cosiddetta "Running capability" (capacità di corsa) che prevede il superamento di una prova per 15 minuti sotto fiamma a 800°C secondo il metodo ISO 15540, la copertura è costituita da un ulteriore coibentazione con tessuto gommato specificatamente progettato per queste esigenze, che comporta un maggiorazione del diametro esterno dei ns. tubo come segue:
 - DN 13x23 diventa 30 mm circa.
 - DN 16x26 diventa 33 mm circa.
 - DN 22x37 diventa 45 mm circa.
 - DN 28x45 diventa 51 mm circa.
 - DN 38x56 diventa 62 mm circa.

COSTRUZIONE

- Tubo confezionato con gomma MTG codice 46N.
- SOTTOSTRATO**
- Gomma sintetica, autoestinguente, di colore nero, liscio, resistente al contatto con grassi e oli minerali.
- RINFORZI**
- Inserzioni tessili sintetiche ad alta resistenza.
- COPERTURA**
- Gomma sintetica autoestinguente, nera, liscia, impronta tela, resistente all'ozono, agli agenti atmosferici e al contatto con grassi e oli minerali.

TEMPERATURE

- Da -30°C a +100°C.

PRESSIONE

- Collaudo: 22.5 bar.
- Scoppio: 75 bar.

LUNGHEZZA

- Rotoli da 40m.
- I tubi possono essere forniti anche in pezzature d'impiego (secondo progressivo) con estremità svasate, oppure raccordati tramite fascette Band-it a seconda della richiesta.

NORMATIVE

- Specifica Tecnica FS 373407 esp. 07.
- EN ISO 15540 come richiamata da EN 50553/A1 2016 par. 6.3.2.3 (running capability).
- EN ISO 4589-2 (comportamento al fuoco per mezzo dell'indice di ossigeno).
- EN ISO 5659-2 (densità ottica).
- NF X 70-100-1/2 (tossicità dei gas)

MARCATURA

QUARTER/YEAR - FS 373407.7

SPECIFICHE TECNICHE

TOLLERANZE DIMENSIONALI: Come indicato nella S.T. FS 373407.7.

CAT.280/...	ID - Lunghezza mm	CAT.280/...	ID - Lunghezza mm	CAT.280/...	ID - Lunghezza mm	CAT.280/...	ID - Lunghezza mm
687	26x16/L=0.85m	698	23x13/L=0.25m	709	37x22/L=1.13m	721	45x28/L=0.90m
688	26x16/L=0.42m	699	26x16/L=0.52m	710	37x22/L=1.35m	723	45x28/L=0.465m
689	23x13/L=0.76m	700	23x13/L=1.35m	711	37x22/L=0.35m	727	45x28/L=0.715m
690	23x13/L=0.97m	701	26x16/L=0.76m	712	37x22/L=0.92m	728	45x28/L=0.96m
691	23x13/L=0.36m	702	26x16/L=0.25m	714	37x22/L=1.05m	730	45x28/L=0.53m
692	23x13/L=0.34m	703	26x16/L=0.80m	715	45x28/L=0.40m	731	45x28/L=1.30m
693	23x13/L=0.47m	704	37x22/L=0.40m	716	45x28/L=0.61m	732	45x28/L=1.25m
694	23x13/L=0.83m	705	37x22/L=0.61m	717	45x28/L=0.76m	733	45x28/L=1.75m
695	23x13/L=0.61m	706	37x22/L=0.71m	718	45x28/L=0.83m		
696	23x13/L=0.52m	707	37x22/L=0.76m	719	45x28/L=1.13m		
697	23x13/L=0.42m	708	37x22/L=0.83m	720	45x28/L=1.35m		

I dati tecnici sopra indicati si riferiscono ad applicazione a temperatura ambiente (+20°C).

Per altri diametri e colori disponibili consultare il nostro Ufficio Vendite. MTG si riserva il diritto di apportare modifiche alle specifiche del prodotto senza preavviso e come ritenuto opportuno da MTG per qualsiasi motivo tecnico o commerciale. Per la scelta dei raccordi da applicare sui nostri tubi valgono le raccomandazioni in accordo alla norma ISO 8331: "Tubi flessibili e tubi flessibili raccordati di gomma e di materiale plastico. Linee guida per la scelta, l'immagazzinamento, l'uso e la manutenzione."