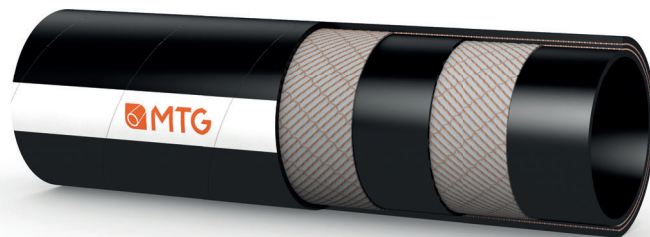


**MANIFATTURA TUBI GOMMA S.p.A.**

 Grisignano di Zocco, 36040 (VI) ITALY  
 T. +39 0444.614755 | info@mtgspa.com  
 www.mtgspa.com


## APPLICAZIONI

- Tubo per la circolazione di acqua di raffreddamento dei motori.
- Progettato per il riscaldamento di cabine e carrozze delle automotrici, entrata e scarico acqua dal motore alla caldaia, tubazioni a tre vie, condotta acqua di raffreddamento cambi di velocità.
- Buona resistenza agli oli minerali nebulizzati.
- Il tubo è conforme alle richieste UNI EN 45545-2:2020 (protezione al fuoco per i rotabili ferroviari) per i livelli di rischio HL1, HL2 set di requisiti R22 e HL1, HL2 e HL3 set di requisiti R23.

## COSTRUZIONE

- Tubo confezionato con gomma MTG codice 3362NA.

**SOTTOSTRATO**

- Gomma in silicone, liscia, autoestingente, nera, impronta tela.

**RINFORZI**

- Rinforzi tessili sintetici antistrappo.

**COPERTURA**

- Gomma in silicone, liscia, autoestingente, nera, impronta tela.

## LUNGHEZZA

- Fornitura standard in pezzature d'impiego, oppure su Vs. richiesta in rotoli da 19,5m con LOTTO MINIMO di 39m o multipli.

## CERTIFICAZIONI

- Rapporto di classificazione "LAPI n°: 1618.1IS0040/21 del 25/10/2021, metodo di prova UNI EN 45545-2:2020".
- Rapporto di classificazione "LAPI n°: 1951.1IS0040/25 del 05/11/2025, metodo di prova UNI EN 45545-2: 2020. UNI EN 45545-2: 2023".

## NORMATIVE

- Specifica Tecnica FS 374208esp. 00.
- EN ISO 4589-2 (comportamento al fuoco per mezzo dell'indice di ossigeno).
- EN ISO 5659-2 (densità ottica).
- NF X 70-100-1/2 (tossicità dei gas).

## TEMPERATURE

- Da -60°C a +200°C.

## PRESSIONE DI ESERCIZIO

- 8 bar.

## PRESSIONE DI SCOPPIO

- ≥ 12 bar.

## RIGIDITÀ DIELETTICA

- ≥ 5000 V/mm.

## MARCATURA


**MTG® QUARTER/YEAR - FS 374208 - EN 45545**

## SPECIFICHE TECNICHE

TOLLERANZE DIMENSIONALI: Diametro interno: ISO 1307 - Spessore parete: DIN 7715 T4 S2 - Lunghezza: ISO 1307

CAT.528/...	ID mm	Lunghezza mm	CAT.528/...	ID mm	Lunghezza mm	CAT.528/...	ID mm	Lunghezza mm	CAT.528/...	ID mm	Lunghezza mm
020	8x16	300	243	38x47	210	299	45x55	135	404	70x82	160
062	13x21	150	244	38x47	62	341	50x66	350	424	75x87	120
064	13x21	500	248	38x47	170	347	50x60	160	425	75x91	250
084	20x28	100	249	38x47	100	348	50x60	200	429	76x86	180
113	22x30	100	250	38x47	120	355	55x65	90	455	90x104	180
115	25x33	80	251	38x46	130	356	55x65	370	456	90x102	200
119	28x36	160	253	38x47	290	357	55x65	200	473	100x114	410
195	32x44	250	255	38x47	600	359	55x65	270	475	100x114	150
226	35x43	90	294	45x54	60	360	55x65	140	476	100x114	200
231	35x43	140	295	45x55	80	388	65x77	100	480	100x114	450

Resistenze chimiche secondo la tabella resistenze MTG. I dati tecnici sopra indicati si riferiscono ad applicazione a temperatura ambiente (+20°C).

Per altri diametri e colori disponibili consultare il nostro Ufficio Vendite. MTG si riserva il diritto di apportare modifiche alle specifiche del prodotto senza preavviso e come ritenuto opportuno da MTG per qualsiasi motivo tecnico o commerciale. Per la scelta dei raccordi da applicare sui nostri tubi valgono le raccomandazioni in accordo alla norma ISO 8331: "Tubi flessibili e tubi flessibili raccordati di gomma e di materiale plastico. Linee guida per la scelta, l'immagazzinamento, l'uso e la manutenzione."