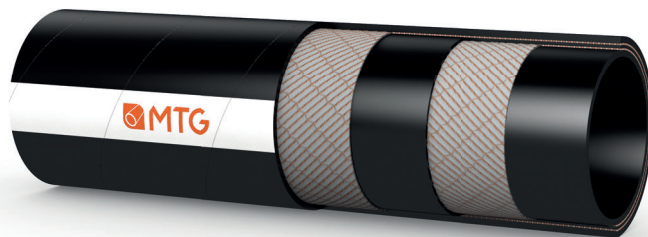


MANIFATTURA TUBI GOMMA S.p.A.

Grisignano di Zocco, 36040 (VI) ITALY
T. +39 0444.614755 | info@mtgspa.com
www.mtgspa.com



APPLICAZIONI

- Tubo per protezione cavi elettrici non propagante la fiamma, a bassa emissione di gas alogenidrici, adatto all'uso in condizioni estreme di temperatura.
- Il tubo è conforme alle richieste UNI EN 45545-2:2020 (protezione al fuoco per i rotabili ferroviari) per i livelli di rischio HL1, HL2 set di requisiti R22 e HL1, HL2 e HL3 set di requisiti R23.
- Buona resistenza agli oli minerali nebulizzati.

COSTRUZIONE

- Tubo confezionato con gomma MTG codice 3362NA.
- SOTTOSTRATO**
- Gomma in silicone, liscia, autoestinguente, nera.
- RINFORZI**
- Rinforzi tessili sintetici antistrappo.
- COPERTURA**
- Gomma in silicone, liscia, autoestinguente, nera, impronta tela, resistente all'ozono e agli agenti atmosferici.

NORMATIVE

- Specifica Tecnica FS 304188 esp. 03.
- EN ISO 4589-2 (comportamento al fuoco per mezzo dell'indice di ossigeno).
- EN ISO 5659-2 (densità ottica).
- NF X 70-100-1/2 (tossicità dei gas).

CERTIFICAZIONI

- Rapporto di classificazione "LAPI n°: 1618.1IS0040/21 del 25/10/2021, metodo di prova UNI EN 45545-2:2020"
- Rapporto di classificazione "LAPI n°: 1951.1IS0040/25 del 05/11/2025, metodo di prova UNI EN 45545-2: 2020. UNI EN 45545-2: 2023.

TEMPERATURE

- Da -50°C a +180°C.

RIGIDITÀ DIELETTICA

- ≥ 5000 V/mm.

RAGGIO DI CURVATURA MINIMO

- 3 volte il diametro interno*.
- *Attenzione: il valore indicato è valido ESCLUSIVAMENTE alle condizioni d'impiego con i cavi elettrici inseriti all'interno del tubo.

LUNGHEZZA

- Rotoli da 19,5m con LOTTO MINIMO di 39m o multipli.

MARCATURA

CORD/CAVI/SIL-NA – Quarter/Year – FS 304188.3 – EP 15 NM -50°C

SPECIFICHE TECNICHE

TOLLERANZE DIMENSIONALI: Diametro interno: ISO 1307 - Spessore parete: ± 0.7 mm - Lunghezza: ISO 1307

CAT.354/...	ID mm	CAT.354/...	ID mm	CAT.354/...	ID mm
901	9x12	912	28x33	933	38x42
902	8x15	913	30x38	934	41x44
903	70x80	914	32x36	935	55x64
904	13x18	915	33x38	940	35x44.5
905	13x20	916	35x40	941	33x35
906	14x23	917	35x45	-	13x25
907	15x20	918	43x48	CAT.528/426	75x91
908	16x25	919	45x50		
909	22x27	920	35x50		
910	24x29	931	30x34		
911	25x33	932	28x32		10x14

Resistenze chimiche secondo la tabella resistenze MTG. I dati tecnici sopra indicati si riferiscono ad applicazione a temperatura ambiente (+20°C).

Per altri diametri e colori disponibili consultare il nostro Ufficio Vendite. MTG si riserva il diritto di apportare modifiche alle specifiche del prodotto senza preavviso e come ritenuto opportuno da MTG per qualsiasi motivo tecnico o commerciale. Per la scelta dei raccordi da applicare sui nostri tubi valgono le raccomandazioni in accordo alla norma ISO 8331: "Tubi flessibili e tubi flessibili raccordati di gomma e di materiale plastico. Linee guida per la scelta, l'immagazzinamento, l'uso e la manutenzione."