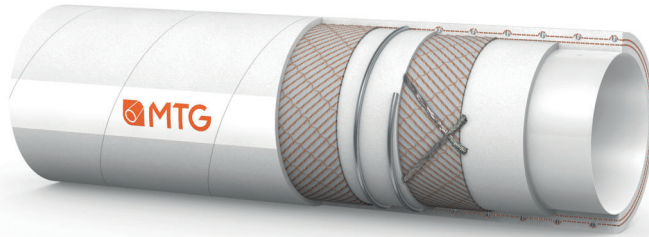


MANIFATTURA TUBI GOMMA S.p.A.
Grisignano di Zocco, 36040 (VI) ITALY
T. +39 0444.614755 | info@mtgspa.com
www.mtgspa.com



APPLICAZIONI

- Tubo universale specificamente progettato per trasferimento di prodotti chimici, farmaceutici, cosmetici ed alimentari, in particolare nell'industria farma-cosmetica, biotecnologica ed alimentare.
- Soluzione ideale per l'industria di processo che richiede un sempre maggiore livello di sicurezza nel trasferimento di prodotti di elevata purezza.
- Uso in mandata e aspirazione.

COSTRUZIONE

SOTTOSTRATO

- PFA (Perfluoroalkoxy), completamente fluorinato, colore chiaro, speculare, liscio.
- Conformità: USP Class VI, FDA Standards, D.M. 21/03/73 e successive modifiche e Regolamento (UE) n. 10/2011.
- Ottima resistenza termica assoluta e nel tempo, resistenza alla formazione di cricche in condizioni di sforzo e resistenza al piegamento.

RINFORZI

- Tessili sintetici ad alta resistenza e spirale in acciaio incorporata.
- Due cavetti di rame inseriti.

COPERTURA

- Gomma EPDM (cod. 140BI), colore chiaro, liscia, di qualità alimentare, resistente all'abrasione, all'ozono e agli agenti atmosferici, impronta tela.
- Conformità secondo FDA.

NOTE

- Si raccomanda di attenersi alle indicazioni riportate nel "Manuale di uso e manutenzione dei tubi in PFA/MFA" di MTG.

PRINCIPALI BENEFICI

- Garantisce eccellente resistenza a temperature estreme e buone prestazioni in condizioni di stress meccanico.
- La copertura previene potenziali rischi di contaminazione degli ambienti di lavoro.
- Tubo conforme al Reg. EC 1935/2004 e al 2023/2006/EC (GMP). Il ciclo produttivo MTG non impiega derivati animali, ftalati, adipati e materiali soggetti a restrizioni secondo il Reg. EC 1907/2006 (REACH).

TEMPERATURE

- Da -50°C a +170°C in funzione ai fluidi convogliati. Il suddetto campo di temperature è da considerarsi un'indicazione di carattere generale riferita a gran parte dei prodotti chimici; tuttavia non considera le combinazioni più aggressive di prodotti o le condizioni d'uso. Per applicazioni specifiche si raccomanda quindi di consultare il nostro Ufficio Tecnico.
- Ponte a +130°C per sterilizzazioni per un massimo di 30 minuti.

FATTORE DI SICUREZZA

- ≥ 4 volte la pressione di esercizio.

BREVETTI

- E.P. 14500092.

MARCATURA

E.PATENT 1450092

SPECIFICHE TECNICHE

TOLLERANZE DIMENSIONALI: Diametro interno: ISO 1307 - Spessore parete: DIN 7715 T4 S2 - Lunghezza: ISO 1307

Diam. interno mm	Diam. esterno mm	Spessore parete mm	Pressione di esercizio BAR	Pressione di scoppio BAR	Raggio curvatura min. mm	Vacuum BAR	Peso teorico kg/m	Lunghezza massima m
13	25	6.0	10	40	60	-0.9	0.55	20
19	31	6.0	10	40	90	-0.9	0.72	30
25	37	6.0	10	40	140	-0.9	0.89	30
32	45	6.5	10	40	200	-0.9	1.20	30
38	51	6.5	10	40	250	-0.9	1.47	30
51	65.5	7.25	10	40	300	-0.9	2.08	30
51	67	8.0	10	40	300	-0.9	2.20	30
63.5	79.5	8.0	10	40	380	-0.9	3.00	20
76	92	8.0	10	40	500	-0.9	3.48	20
100	116	8.0	10	40	550	-0.9	4.90	20

Resistenze chimiche secondo la tabella resistenze MTG. I dati tecnici sopra indicati si riferiscono ad applicazione a temperatura ambiente (+20°C). Per altri diametri e colori disponibili consultare il nostro Ufficio Vendite.

MTG si riserva il diritto di apportare modifiche alle specifiche del prodotto senza preavviso e come ritenuto opportuno da MTG per qualsiasi motivo tecnico o commerciale. Per la scelta dei raccordi da applicare sui nostri tubi valgono le raccomandazioni in accordo alla norma ISO 8331: "Tubi flessibili e tubi flessibili raccordati di gomma e di materiale plastico. Linee guida per la scelta, l'immagazzinamento, l'uso e la manutenzione."