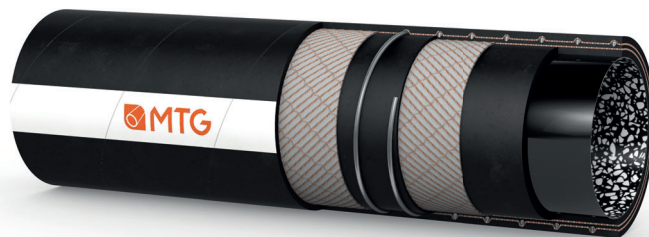


MANIFATTURA TUBI GOMMA S.p.A.

Grisignano di Zocco, 36040 (VI) ITALY
T. +39 0444.614755 | info@mtgspa.com
www.mtgspa.com



APPLICAZIONI

- Tubo multiuso per mandata ed aspirazione di una vasta gamma di prodotti chimici.
- Specificamente sviluppato per garantire la dissipazione delle correnti elettrostatiche non solo superficialmente, ma anche attraverso parete: resistenza elettrica attraverso parete: $R < 10^9$ Ohm.

COSTRUZIONE

SOTTOSTRATO

- UPE (Polietilene ad altissimo peso molecolare), finitura marmorizzata, brevettato, antistatico ($R < 10^6 \Omega$), di colore bianco/nero, liscio.
- Conformità: Standard FDA, D.M. 21/03/73 e successive modifiche, Regolamento EU n. 10/2011.

RINFORZI

- Inserzioni tessili sintetiche ad alta resistenza.
- Spirale in acciaio incorporata.
- Su richiesta, cavetti di rame inseriti.

COPERTURA

- Gomma EPDM, colore nero, antistatica ($R < 10^6 \Omega$), resistente all'abrasione, all'ozono e agli agenti atmosferici, liscia, impronta tela.

NORMATIVE

- Esecuzione secondo EN 12115: 2021 ed EN 50014/IEC 60079-0.

PROPRIETÀ ELETTRICHE

- Simbolo di identificazione:
 - Ω/T per versione senza cavetti di rame incorporati;
 - M/T per versione con cavetti di rame incorporati.

PRINCIPALI BENEFICI

- La finitura marmorizzata a basso coefficiente d'attrito facilita il passaggio del prodotto convogliato; rende la superficie interna particolarmente resistente al contatto con prodotti chimici. Inoltre è facilmente lavabile con i comuni processi di pulizia.

TEMPERATURE

- Come da norma EN 12115:2021.
- Resistenza al vapore fino a $+130^\circ\text{C}$ per un tempo massimo di 30 minuti.

FATTORE DI SICUREZZA

- ≥ 4 volte la pressione di esercizio fino al DI 76 mm.
- ≥ 3 volte la pressione di esercizio oltre il DI 76 mm.

BREVETTI

- E.P. 1580475.
- US P. 7,389,799.

MARCATURA

- Longitudinale, in rilievo, a norma EN 12115:2021.

MANICHEM UPE - MARBLE HOSE TESTED BY INERIS FOR USE IN ATEX ZONES E.PATENT 1580475 U.S.PATENT 7,389,799 FDA CE MADE IN ITALY

EN 12115:2021 - SD - DN - 16bar -20°C to +65°C - Ω/T - QUARTER/YEAR

CERTIFICAZIONI

- Tubo omologato dall'Istituto Ineris per utilizzo in zone Atex: attestato nr. INERIS-DRA-20-200870-02408A disponibile fino al DN 3".

SPECIFICHE TECNICHE

TOLLERANZE DIMENSIONALI: Diametro interno: EN 12115 - Diametro esterno: EN 12115 - Lunghezza: ISO 1307

Diam. interno mm	Diam. esterno mm	Spessore parete mm	Pressione di esercizio BAR	Pressione di scoppio BAR	Vacuum BAR	Raggio curvatura min. mm	Peso teorico kg/m	Lunghezza massima m
19	31	6.0	16	64	-0.9	125	0.65	40
25	37	6.0	16	64	-0.9	150	0.80	40
32	44	6.0	16	64	-0.9	175	1.00	40
38	51	6.5	16	64	-0.9	225	1.30	40
50	66	8.0	16	64	-0.9	275	2.15	40
51	67	8.0	16	64	-0.9	275	2.20	40
63.5	79.5	8.0	16	64	-0.9	300	2.60	40
75	91	8.0	16	64	-0.8	350	3.15	40
76	92	8.0	16	48	-0.8	350	3.20	40
100	116	8.0	16	48	-0.8	450	4.90	40

Resistenze chimiche secondo la tabella resistenze MTG. I dati tecnici sopra indicati si riferiscono ad applicazione a temperatura ambiente ($+20^\circ\text{C}$). Per altri diametri e colori disponibili consultare il nostro Ufficio Vendite. MTG si riserva il diritto di apportare modifiche alle specifiche del prodotto senza preavviso e come ritenuto opportuno da MTG per qualsiasi motivo tecnico o commerciale. Per la scelta dei raccordi da applicare sui nostri tubi valgono le raccomandazioni in accordo alla norma ISO 8331: "Tubi flessibili e tubi flessibili raccordati di gomma e di materiale plastico. Linee guida per la scelta, l'immagazzinamento, l'uso e la manutenzione."



Cod. IT-M00083

UPDATED: 03/26
Rev: 007