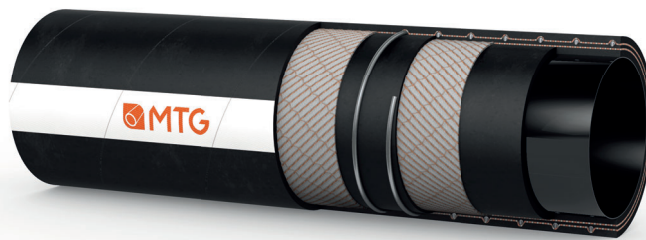


**MANIFATTURA TUBI GOMMA S.p.A.**

Grisignano di Zocco, 36040 (VI) ITALY  
T. +39 0444.614755 | info@mtgspa.com  
www.mtgspa.com



## APPLICAZIONI

- Tubo multiuso per mandata e aspirazione di una vasta gamma di prodotti chimici aggressivi.
- Specificamente sviluppato per garantire la dissipazione delle correnti elettrostatiche non solo superficialmente, ma anche attraverso parete (Resistenza elettrica:  $R < 10^9 \Omega$ ).

## COSTRUZIONE

### SOTTOSTRATO

- UPE (Polietilene ad altissimo peso molecolare), antistatico ( $R < 10^6 \Omega$ ), nero, liscio.

### RINFORZI

- Inserzioni tessili sintetiche ad alta resistenza.
- Spirale in acciaio incorporata.
- Cavetti di rame su richiesta.

### COPERTURA

- Gomma EPDM nera (cod. 104N), antistatica ( $R < 10^6 \Omega$ ), resistente all'abrasione, all'ozono e agli agenti atmosferici, liscia, impronta tela.

## NORMATIVE

- Esecuzione secondo la norma EN 12115:2021.

## CERTIFICAZIONI

- Tubo omologato dall'Istituto Ineris per utilizzo in zone ATEX. Attestato nr. INERIS-16-AM-339.

## TEMPERATURE

- Come da norma EN 12115: 2021.
- Resistenza al vapore fino a  $+130^\circ\text{C}$  per un tempo massimo di 30 minuti.

## FATTORE DI SICUREZZA

- $\geq 4$  volte la pressione di esercizio fino al DI 75 mm.
- $\geq 3$  volte la pressione di esercizio oltre il DI 75 mm.

## PROPRIETÀ ELETTRICHE

- Resistenza elettrica attraverso parete:  $R < 10^9 \Omega$ .
- Simbolo di identificazione:
  - $\Omega/T$  per versione senza cavetti di rame inseriti;
  - $M/T$  per versione con cavetti di rame inseriti.

## MARCATURA

- Longitudinale, in rilievo, a norma EN 12115: 2021.



## SPECIFICHE TECNICHE

TOLLERANZE DIMENSIONALI: Diametro interno: EN 12115 - Diametro esterno: EN 12115 - Lunghezza: ISO 1307

Diam. interno mm	Diam. esterno mm	Spessore parete mm	Pressione di esercizio BAR	Pressione di scoppio BAR	Vacuum BAR	Raggio curvatura min. mm	Peso teorico kg/m	Lunghezza massima m
19	31	6.0	16	64	-0.90	125	0.60	40
25	37	6.0	16	64	-0.90	150	0.80	40
32	44	6.0	16	64	-0.90	175	1.00	40
38	51	6.5	16	64	-0.90	225	1.30	40
50	66	8.0	16	64	-0.90	275	2.00	40
51	67	8.0	16	64	-0.90	275	2.05	40
63.5	79.5	8.0	16	64	-0.90	300	2.70	40
75	91	8.0	16	64	-0.80	350	3.00	40
76	92	8.0	16	48	-0.80	350	3.05	40
100	116	8.0	16	48	-0.80	450	4.90	40

Resistenze chimiche secondo la tabella resistenze MTG. I dati tecnici sopra indicati si riferiscono ad applicazione a temperatura ambiente ( $+20^\circ\text{C}$ ). Per altri diametri e colori disponibili consultare il nostro Ufficio Vendite. MTG si riserva il diritto di apportare modifiche alle specifiche del prodotto senza preavviso e come ritenuto opportuno da MTG per qualsiasi motivo tecnico o commerciale. Per la scelta dei raccordi da applicare sui nostri tubi valgono le raccomandazioni in accordo alla norma ISO 8331: "Tubi flessibili e tubi flessibili raccordati di gomma e di materiale plastico. Linee guida per la scelta, l'immagazzinamento, l'uso e la manutenzione."