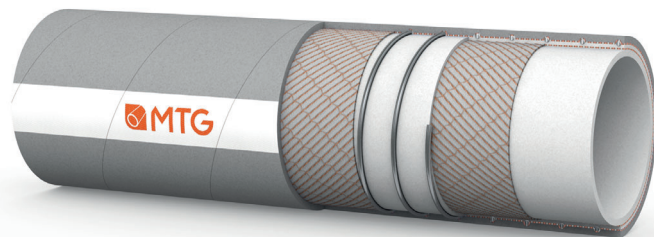


MANIFATTURA TUBI GOMMA S.p.A.

Grisignano di Zocco, 36040 (VI) ITALY
T. +39 0444.614755 | info@mtgspa.com
www.mtgspa.com



APPLICAZIONI

- Tubo multiuso maneggevole e flessibile specificamente concepito per il trasferimento di liquidi alimentari grassi e non grassi nel settore oleario e vitivinicolo come oli, vini, mosti, sidro, succhi di frutta e distillati con contenuto alcolico fino al 50%.
- Normalmente utilizzato per impieghi leggeri all'interno degli oleifici e delle cantine o in ambienti alimentari simili nei trasferimenti tra cisterne e depositi.

COSTRUZIONE

SOTTOSTRATO

- Gomma sintetica (Cod. 90TR), colore chiaro, inodore, liscio.
- Conforme alla Normativa FDA e al D.M. 21/03/1973 e successive modifiche.

RINFORZI

- Inserzioni tessili sintetiche.
- Spirale in acciaio incorporata.

COPERTURA

- Polimero sintetico, colore grigio, resistente all'abrasione e agli agenti atmosferici, liscio, impronta tela.
- Altri colori di copertura disponibili su richiesta.

NOTE

- Disponibile versione con pressione di esercizio a 10 bar per tutti i diametri.

PRINCIPALI BENEFICI

- Totalmente libero da ftalati e derivati animali.
- Buona flessibilità anche alle basse temperature.
- Ottima resistenza ai prodotti chimici di lavaggio.
- La totale assenza di plastificanti nel sottostrato riduce il rischio di proliferazione batterica ed elimina il pericolo di contaminazione del prodotto in particolare modo a contatto con sostanze grasse.
- Tubo conforme al Reg. EC 1935/2004 e al 2023/2006/EC (GMP). Il ciclo produttivo MTG non impiega derivati animali, ftalati, adipati e materiali soggetti a restrizioni secondo il Reg. EC 1907/2006 (REACH).

TEMPERATURE

- Da -30°C a +80°C.
- Punta a +120°C per sterilizzazioni per un massimo di 30 minuti.

FATTORE DI SICUREZZA

- ≥ 3 volte la pressione di esercizio.

MARCATURA



SPECIFICHE TECNICHE

TOLLERANZE DIMENSIONALI: Diametro interno: ISO 1307- Spessore parete: DIN 7715 T4 S2 - Lunghezza: ISO 1307

Diam. interno mm	Diam. esterno mm	Spessore parete mm	Pressione di esercizio BAR	Pressione di scoppio BAR	Vacuum BAR	Raggio curvatura min. mm	Peso teorico kg/m	Lunghezza massima m
13	22	4.5	20	60	-0.9	50	0.35	40
19	29	5.0	18	54	-0.9	70	0.58	40
25	35	5.0	15	45	-0.9	90	0.69	40
30	40	5.0	12	36	-0.9	120	0.80	40
32	42	5.0	12	36	-0.9	135	0.83	40
35	45	5.0	10	30	-0.9	150	0.89	40
38	48.5	5.3	10	30	-0.9	170	1.12	40
40	50.5	5.3	10	30	-0.9	180	1.17	40
45	55.5	5.3	8	24	-0.9	200	1.30	40
51	61.5	5.3	8	24	-0.9	225	1.48	40
53	64	5.5	8	24	-0.9	250	1.58	40
60	71	5.5	7	21	-0.9	280	1.85	40
70	82	6.0	7	21	-0.9	340	2.35	40
80	92	6.0	6	18	-0.9	390	2.80	40
90	103	6.5	5	15	-0.9	500	3.40	40
100	113	6.5	5	15	-0.9	600	3.80	40
120	136	8.0	4	12	-0.9	720	5.50	40
125	141	8.0	4	12	-0.9	750	5.80	40

Altri diametri e colori di copertura disponibili su richiesta. Contattare i nostri Uffici Vendite. I dati sopra menzionati si riferiscono ad impieghi a temperatura ambiente (+20°C). MTG si riserva il diritto di apportare modifiche alle specifiche del prodotto senza preavviso e come ritenuto opportuno da MTG per qualsiasi motivo tecnico o commerciale. Per la scelta dei raccordi da applicare sui nostri tubi valgono le raccomandazioni in accordo alla norma ISO 8331: "Tubi flessibili e tubi flessibili raccordati di gomma e di materiale plastico. Linee guida per la scelta, l'immagazzinamento, l'uso e la manutenzione."



Cod. IT-L00014

UPDATED: 04/26
Rev: 002