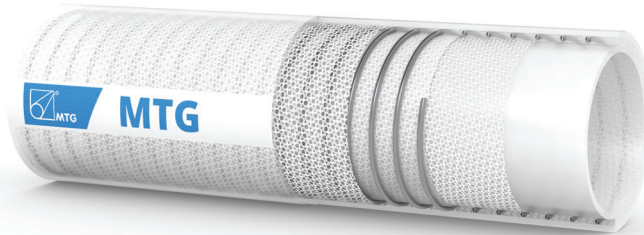



MANIFATTURA TUBI GOMMA S.p.A.

 Grisignano di Zocco, 36040 (VI) ITALY
 T. +39 0444.614755 | info@mtgspa.com
 www.mtgspa.com


APPLICAZIONI

- Tubo in silicone per aspirazione e mandata di prodotti ad alta purezza, prodotti alimentari e fluidi con contenuto di alcool fino al 96%.
- Versione rinforzata adatta ad applicazioni in processi che richiedano raggi di curvatura ridotti ed elevata resistenza all'aspirazione.
- Normalmente impiegato nelle industrie alimentari e farma-cosmetiche.
- Resistente all'aspirazione.

COSTRUZIONE

SOTTOSTRATO

- Gomma silicone traslucido (cod. silicone 3362PT), grado farmaceutico e alimentare, inodore, insapore, liscio, finitura lucida.

RINFORZI

- Inserzioni tessili sintetiche ad alta resistenza.
- Spirale incorporata in acciaio inox.

COPERTURA

- Gomma silicone traslucido (cod. silicone 3362PT), grado farmaceutico e alimentare, inodore, insapore, liscio con finitura lucida.
- Facilmente lavabile con qualsiasi detergente non aggressivo.

NORMATIVE

- Conformità: 3-A Sanitary Standards 18-03-Class I, Standard FDA, Raccomandazioni BfR, European Pharmacopoeia 3.1.9, ICH Q3D, USP Classe VI, ISO 10993-4, -10, -11, non citotossico (ISO 10993-Parte 5).

FATTORE DI SICUREZZA

- ≥ 3 volte la pressione di esercizio.

PRINCIPALI BENEFICI

- Tubo in silicone catalizzato al platino, antiaderente.
- Prodotto in Cleanroom ISO 14644-1 Classe 8.
- Utilizzato in applicazioni sanitarie ed ambienti sterili: prodotto con massima cura a partire dalla scelta di ingredienti ad alta purezza, sino alle procedure di produzione e allo specifico stoccaggio.
- Validazione di grado farmaceutico: testato in conformità a USP Classe VI e EU Pharmacopoeia.
- Tubo conforme al Reg. EC 1935/2004 e al 2023/2006/EC (GMP).
- Il ciclo produttivo MTG non impiega derivati animali, ftalati, adipati, nitrosammine e materiali soggetti a restrizioni secondo il Reg. EC 1907/2006 (REACH).
- Tubo non plastificato.

TEMPERATURE

- Da -60°C fino a +200°C.

STERILIZZAZIONI

- Sterilizzazioni con vapore +135°C, a 3.5 bar per un massimo di 90 minuti.
- Sterilizzazioni con aria calda a +200°C per un massimo di 30 minuti.
- Sterilizzazioni ripetute ad intervalli inferiori ad 1 ora possono degradare gravemente le proprietà meccaniche del tubo.

MARCATURA



SPECIFICHE TECNICHE

TOLLERANZE DIMENSIONALI: Diametro interno: ISO 1307 - Spessore parete: +1/-0.5mm - Lunghezza: ISO 1307

Diam. interno mm	Diam. esterno mm	Spessore parete mm	Pressione di esercizio* BAR	Pressione di scoppio BAR	Raggio curvatura min. mm	Vacuum BAR	Peso teorico kg/m	Lunghezza massima m
10	22	6.0	10	30	50	-0.9	0.38	30
13	25	6.0	10	30	52	-0.9	0.45	30
16	29	6.5	10	30	60	-0.9	0.53	30
19	32	6.5	10	30	66	-0.9	0.62	30
25	38	6.5	10	30	86	-0.9	0.75	30
32	45	6.5	10	30	110	-0.9	0.92	30
38	52	7.0	10	30	130	-0.9	1.25	30
50	64	7.0	10	30	200	-0.9	1.62	30
65	79	7.0	8	24	250	-0.9	2.22	20
75	89	7.0	8	24	350	-0.9	2.70	20
100	114	7.0	7	21	500	-0.9	3.62	20

(*) Ad una temperatura di +100°C la P.E. si riduce del 20%.

Resistenze chimiche secondo la tabella resistenze MTG. I dati tecnici sopra indicati si riferiscono ad applicazione a temperatura ambiente (+20°C).

Per altri diametri disponibili consultare il nostro Ufficio Vendite.



Cod. IT-M00124

 UPDATED: 01/20
 Rev: 005